



Bildgiesserei Hermann Noack

+ Alles aus einem Guss + + +



Unser Fertigungsspektrum

Modellherstellung

- + Herstellung oder Vergrößerung von Modellen
- + Herstellung von Silikonformen vor Ort oder in unserer Werkstatt
- + Fertigung von Gipsgüssen

Metallguss

- + Guss von Skulpturen in jeder Größe
- + Guss in Sandgußformen und im Wachsausschmelzverfahren
- + Bronze (Siliziumbronze)
- + Neusilber
- + Gold
- + Silber
- + Aluminium

Restaurierung

- + Rekonstruktion sowie
- + Restaurierungen und Reparatur von Skulpturen

Fertigung

- + Endbearbeitung der Güsse mittels Schutzgasschweißen, Fräsen, Ziselieren, Polieren, etc.
- + Montage und Bau von Skulpturen aus Metall
- + Erstellung und Einbau von Stützkonstruktionen

Farbgebung

- + Patinierung der Bronze in klassischer und moderner Weise
- + Farb- und Klarlackierungen von Skulpturen

Allgemein

- + Projektkonzeption von der Planung bis zur Aufstellung
- + Begutachtung von Bronzen
- + Kalkulation und Angebotserstellung.
- + Montagen, Demontagen, Sicherungen und Transporte
- + Dokumentation der Arbeiten
- + Erstellung von Statiken



Alles aus einem Guss

Die Berliner Bronzegießerei Noack verbindet traditionelles Gewerbe mit modernen Fertigungstechniken. Hier arbeiten Handwerker mit künstlerischem Einfühlungsvermögen und Kreative mit technischem Geschick.

Bei Noack gibt es alles aus einem Guss – von der Modellherstellung bis zur Aufstellung. Dabei wird hoher Qualitätsstandard in jedem Unternehmensbereich garantiert.

Das alteingesessene Familienunternehmen versteht sich als Dienstleistungsbetrieb der Spitzenklasse, das für Großplastiken sein 100jähriges Know-how ebenso in die Waagschale wirft wie für kleine Objekte.

Die traditionell enge Vernetzung zwischen Handwerk und Kunst wird in der Werkstattgalerie Hermann Noack – Galerie für Skulptur und Plastik – deutlich. Sie bietet Kunstliebhabern die Möglichkeit, Werke zeitgenössischer und klassischer Bildhauer kennen zu lernen.

Die Produkte

- + Skulpturen und Plastiken
- + Spezialanfertigungen aus Metall
- + Schrifttafeln
- + Medaillen
- + Porträtköpfe
- + Brunnen
- + Preise



Drei Teile verschmelzen zu einem Ganzen Entwurf – Material – Fertigung

Noacks äußerst flexible Fertigungsschiene ermöglicht eine individuelle Herangehensweise an einzelne Arbeiten. Ein erfahrenes Team garantiert höchsten Qualitätsstandard in allen Unternehmensbereichen. Dazu gehören der Bronzeguss im Sand- und Wachsauerschmelzverfahren, das Ziselieren und die Montage von Skulpturen bis hin zur Restaurierung und Patina.

Es wird eine hochwertige Siliziumbronze vergossen, die ein optimales Gussergebnis garantiert: Genaue Abbildung, sehr gute Schweißbarkeit und beste Grundlage für brillante Patinas. Die Herstellung oder Vergrößerung von Modellen erfolgt in Zusammenarbeit mit spezialisierten Bildhauern. Kooperationen mit den Bereichen Tischlerei, Logistik, Modellbau, Bildhauerwerkstätten und Statik machen das jeweils beste Ergebnis möglich. Fachkundige Beratung und kundenfreundliche Atmosphäre gehören ebenso zur Dienstleistung wie kostenlose Angebote und transparente Preise.

Wir bieten Künstlern auf Wunsch einen Rundumservice – von der Hotelunterkunft bis zur Zusammenarbeit mit Kollegen.



Die Gießerei im Herzen Berlins 100 Jahre Handwerk, Kunst und Kultur

Noack ist wohl die bedeutendste Bronze gießerei in Deutschland. Seit Gründung des Berliner Familienunternehmens 1897 pflegen die Noacks in vierter Generation einen engen Kontakt zu den Künstlern, die in der Werkstatt ihre Ideen erproben und gemeinsam mit den Bronze gießern umsetzen. Georg Kolbe, Käthe Kollwitz, Bernhard Heiliger, Henry Moore, Rainer Kriester, Anselm Kiefer, Fritz Koenig, Joseph Beuys und viele andere nutzten und nutzen die Fertigkeiten der Gießerei. Aber auch die Rekonstruktion und Restaurierungen historischer Denkmäler wie beispielsweise der »Große Kurfürst« vor dem Charlottenburger Schloss oder des Heiligen Georgs auf dem Dach des Kremls in Moskau begleiten das Unternehmen. Ob ein Henry Moore vor dem Haus der Kulturen, die Siegessäule am Großen Stern oder die John F. Kennedy-Gedenktafel am Schöneberger Rathaus – Noacks Handwerkskunst ist überall in Berlin dokumentiert und gehört zur Hauptstadt wie die Schadowsche Quadriga auf dem Brandenburger Tor – übrigens auch von der Bronze gießerei Noack rekonstruiert.





Bildgiesserei Hermann Noack

GmbH + Co KG

Fehlerstraße 8

D-12161 Berlin

Tel: +49-030-821 63 87

Fax: +49-030-821 49 22



info@noack-bronze.com

www.noack-bronze.com



• O.H.Hajek
»Zeichen ortieren
Orte«, 1999
Bronze, Höhe 10,9 m
Sparabank, Stuttgart



Georg Kolbe
»Brunnenfigur«, 1912/1919
Bronze, Höhe 85 cm
Privatbesitz
+



+ Käthe Kollwitz
»Pietà«, 1936/1992
Bronze, Höhe 1,60 m
Neue Wache, Berlin





Henry Moore
»Big Butterfly«, 1984
Bronze, Höhe 5 m
Haus der Kulturen der Welt, Berlin



Rainer Kriester
»Sonnenzeichen«, 1997
Bronze, Höhe 4 m
Schering, New Jersey



Fotis
»Akrobat«, 1997
Bronze
Höhe 1,05 m
Privatbesitz

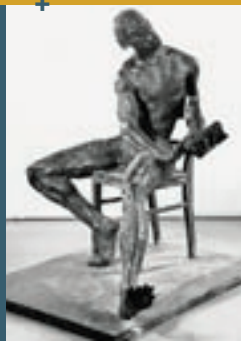


Rudolf Belling
»Erotik«, 1920
Bronze, Höhe 32 cm
Privatbesitz



+ Luciano Castelli
»Große Ente«, 1990
Bronze, Höhe 2 m
Privatbesitz

Rainer Fetting
»Young Man Reading«, 1991
Bronze, Höhe 1,40 m
Privatbesitz



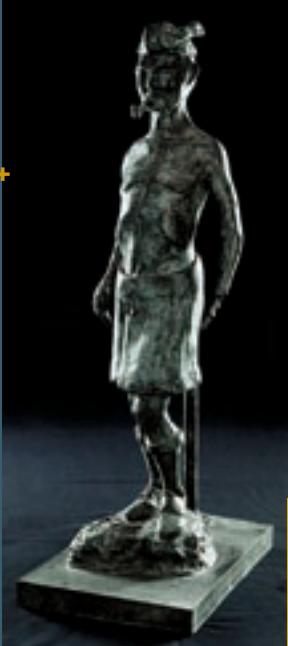
+ Anna Bogouchevskaia
»Die Welle«, 2001
Bronze, Höhe 30 cm
Privatbesitz





Sean Landers +
 »Celtic«, 1993
 Bronze, Höhe 80 cm
 Hamburger Kunstverein

+ Heinz Mack
 »Bronze-Pfeiler«, 1991
 Bronze, Höhe 11 m
 Stadtparkasse Krefeld



Prof. Richard Scheibe
 »J.F. Kennedy«, 1964
 Bronze, Höhe 2,5 m
 Berlin, Rathaus Schöneberg

Christian Daniel Rauch
 »Immanuel Kant«, 1995
 Bronze, Höhe 2,20 m
 Rekonstruktion durch H. Haake
 Stadtzentrum Königsberg



+ W.E. Tsigal und
 A.W. Tsigal
 »Heiliger Georg«,
 1995
 Bronze
 Höhe 3,50 m
 Kreml, Moskau

